



**ERLEBNIS-
ANGEBOTE FÜR
KINDER 2012**

**DIE GARTEN KLASSE
GRUPPENANGEBOTE**

14. APRIL - 7. OKTOBER 2012

www.DIEGARTENTULLN.at





Erlebnis, Spiel & Spaß auf der GARTEN TULLN

Faszinierende Gartenwelt und natürlicher Erlebnisraum – so präsentiert sich DIE GARTEN TULLN! Über 50 Schau- und Mustergärten und der alle Kinderträume erfüllende **Abenteuer- und Naturspielplatz** bieten viele versteckte Winkel und Ecken sowie **Wasser und Lebewesen zum Entdecken und Erforschen**.

In Kooperation mit der »Natur im Garten Akademie« wurden für Schulen und Organisationen **ökopädagogische Programme** entwickelt, die speziell auf Kinder und Jugendliche abgestimmt sind. **Lernen im Freien in und mit der Natur** ist das Motto der Programme und Workshops mit den NaturvermittlerInnen von »Natur im Garten«. Lebendiger Unterricht im Freien lässt natürliche Zusammenhänge **am besten begreifen**.

Alle Programme in
dieser Broschüre werden
nach Rücksprache
**gerne auch für Kinder
mit besonderen
Bedürfnissen
adaptiert und angeboten.**

In Kleingruppen können die wissbegierigen Kinder **selbständig forschen und entdecken**. Dabei werden sie animiert, sich **eigenständig und erlebnisorientiert** Gedanken über grundlegende Fragestellungen zu machen. Beim Lernen in der freien Natur werden **auf spielerische Art und Weise alle Sinne angeregt!**

Neu 2012

Achtung, Nützling!

Den kleinen Helfern im Garten auf der Spur

Was sind Nützlinge?

Wie locke ich sie in meinen Garten?

Was ist ein Nützlingshotel?

Marienkäfer, Florfliegen, Wildbienen und viele mehr. Auf der GARTEN TULLN fühlen sich Nützlinge sichtlich wohl und vermehren sich von Jahr zu Jahr. Wir wollen **verschiedene Nützlinge aufspüren** und ihre **spezifischen Ansprüche** an Nahrung und Unterschlupf erkunden. Die SchülerInnen erfahren, wer ein **Nützlingshotel** bewohnt und wie man es selbst bauen kann.

Dauer: 2 Stunden. Preise siehe Seite 7

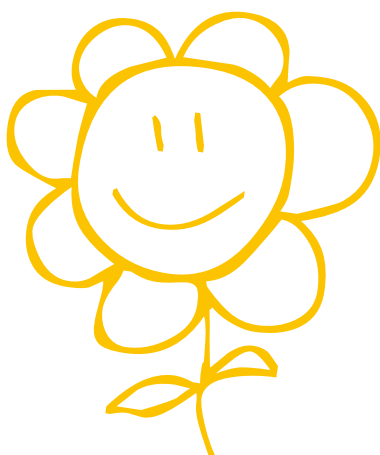
Erlebnistour auf der GARTEN TULLN

Mit allen Sinnen entdecken

Gemeinsam etwas Lustiges und Spannendes erleben. Unsere BetreuerInnen zeigen bei einem Rundgang die **interessantesten Ecken** der GARTEN TULLN. Dabei werden viele Entdeckungen nicht nur mit den Augen, sondern auch durch Hören, Riechen und Tasten gemacht. Abgerundet wird das Programm durch **altersgerechte Spiele in und mit der Natur**.

Dauer: 1 Stunde oder 2 Stunden. Preise siehe Seite 7

ALLE PROGRAMME
IN DIESER BROSCHÜRE
SIND AUCH AUSSER-
SCHULISCH FÜR KINDER-
GRUPPEN ALLER
ART BUCHBAR.





Der Garten summt und brummt

Entdeckungsreise durch die Gärten

Ist im Naturgarten wirklich alles voller Leben?
Wieso sind die Blattläuse so plötzlich verschwunden?
Warum haben die Blumen Blüten?

Ein Naturgarten ist ein vielfältiger Lebensraum für eine Vielzahl an Pflanzen und Tieren. Ob Hecken, Staudenbeete oder Mauern – **tierische Bewohner findet man überall!** Auf unserer **Entdeckungsreise durch die Gärten** sehen wir uns diese Lebensräume genauer an! Mit spielerischen Methoden werden den Kindern die Themen **Naturgarten, Vielfalt an Biotopen und Lebewesen, Nützlingsförderung und ökologisches Gleichgewicht** vermittelt.

Dauer: 2 Stunden. Preise siehe Seite 7



Mit dem Kescher am Gartenteich

Das Leben im Teich erforschen

Wer versteckt sich hier im Schlamm?
Wie wird aus der Kaulquappe ein Frosch?
Warum lebt die Libellenlarve im Wasser?

Ausgerüstet mit Kescher und Becherlupe machen sich die **Forscher-teams** daran, Tiere im Gewässer zu finden. Dabei entdecken die Kinder mit Spaß und Spannung die **wunderbare Welt unter Wasser** und erfahren, dass sich in einem Teich nicht nur Fische und Frösche tummeln. **Naturpädagogische Spiele und Aufgaben** machen die Expedition durch DIE GARTEN TULLN zu einem spannenden Erlebnis für die ganze Klasse.

Dauer: 2 Stunden. Preise siehe Seite 7





Als ForscherIn unterwegs

Im Garten ist man nie alleine!

Welche Tiere leben im Garten? Was brauchen sie, um sich wohlfühlen? Sind diese nützlich oder füttert man Schädlinge durch?

Gepflegter Rasen und Thujenhecke – nicht jeder Garten ist ein willkommener Lebensraum für Tiere! Aber es gibt viele Elemente, **die ein perfektes Zuhause für willkommene Helfer bieten**. Wir erkunden auf dem Weg durch DIE GARTEN TULLN unterschiedliche Biotope, um zu sehen, welche Bewohner sie beherbergen. Ein paar nützliche Helfer werden genauer unter die Lupe genommen. Mit ansprechenden Methoden erfahren die SchülerInnen, warum intakte Ökosysteme, wie beispielsweise Naturgärten, so wichtig sind.

Dauer: 2 Stunden. Preise siehe Seite 7



Expedition zum kühlen Nass

Vom Leben über und unter Wasser

Wie atmen Insekten unter Wasser?
Wie läuft man auf der Wasseroberfläche?
Wo sind die Frösche im Winter?

Insekten sind prinzipiell flugfähige Landtiere und doch finden wir viele im Wasser, zumindest ihre Larven. Auch Amphibien nutzen Wasser und Land gleichermaßen. In **Forscherteams** gehen die SchülerInnen mit Becherlupen, Keschern und Gefäßen **auf die Suche nach Tieren im Gewässer und am Ufer**. Neben der **Bestimmung der Tierarten** ist vor allem die spezifische Lebensweise im Wasser Thema dieses Programms. Mittels **naturpädagogischer Methoden** werden die Themen anschaulich und spannend vermittelt.

Dauer: 2 Stunden. Preise siehe Seite 7





WUNDER-
WELT
GARTEN



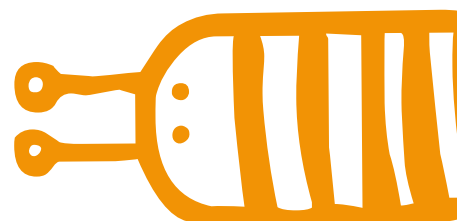
Spiel und Spaß für Kindergartengruppen

Vom Regenwurm zum Schmetterling

Auch für die kleinsten Gäste gibt es auf der GARTEN TULLN **Großes zu entdecken**. Unter fachkundiger Begleitung erleben unsere Kleinsten die Gärten **mit offenen Augen und allen Sinnen**. Dabei kommt der Spaß nicht zu kurz. (Zielgruppe 3 – 6 Jahre)

Eintritt DIE GARTEN TULLN	kostenlos
Programm mit fachkundiger Betreuung (90 min.)	pro Kind EUR 3,50

4 Begleitpersonen pro Gruppe	kostenlos
jede weitere Begleitperson	EUR 4,00





Preise

Eintrittspreis pro Kind	EUR 4,00
Kinder unter 6 Jahren haben kostenlosen Eintritt in DIE GARTEN TULLN	
Programm pro Kind (1 Stunde)	EUR 2,00
Programm pro Kind (2 Stunden)	EUR 3,50
Pauschale für Gruppen unter 20 Kinder (60 Min.)	EUR 39,00
Pauschale für Gruppen unter 20 Kinder (120 Min.)	EUR 68,00
2 Begleitpersonen pro Gruppe	kostenlos
jede weitere Begleitperson	EUR 4,00

Alle Preise inklusive Ust.

Die Aufsichtspflicht liegt bei der Begleitperson. Die Programme finden bei jedem Wetter statt (außer Starkregen und Sturm).

Bildungsinhalte

Biologie, Sachunterricht, Ökologie, Kreisläufe in der Natur/Stoffkreisläufe im Garten/Boden, Lebensraum- und Artenvielfalt von Lebewesen und Biotopen, ökologisches Gleichgewicht, funktionale und ökologische Zusammenhänge und Abhängigkeiten, Tiere finden und selbständig bestimmen, Bedeutung und Aufgaben der Tiere und Pflanzen im jeweiligen Biotop, Nahrungsbeziehungen, Prinzipien und Vorteile der naturnahen Gartenbewirtschaftung, verschiedene Gartenelemente und ihr Nutzen, Bedeutung von Kompost und Nützlingen, Abhängigkeiten des Menschen von Natur und Umwelt, Motivation/Anregung zum umweltbewussten und nachhaltigen Umgang mit unseren Ressourcen.

Lehr- und Lernziele

Fächerübergreifende Teamarbeit in Kleingruppen, Förderung sozial-kommunikativer Kompetenzen, selbständiges Entdecken, Beobachten, Vergleichen, Ordnen und Fragen formulieren, Arbeiten mit Hilfsmitteln (Lupe, Becherlupe, Kescher, Bestimmungsliteratur...) und »wissenschaftlichen« Methoden, Weitergabe und Vermittlung der erworbenen Information an andere, Verantwortung für Lebewesen übernehmen, Wiederholung/Festigung ökologischer Grundbegriffe, Entwicklung positiver Emotionen und Achtung für Natur und Umwelt, Einblick in Vielfalt und Charakteristika von Organismen und Lebensräumen, Verständnis für Einordnung der Organismen in ein System, Verständnis für Umweltprobleme und Schutzmaßnahmen.

Abenteuer- und Naturspielplatz

DIE GARTEN TULLN bietet am größten Abenteuer- und Naturspielplatz Niederösterreichs viel Raum und Anregungen für fantasievolles Spiel im Freien.



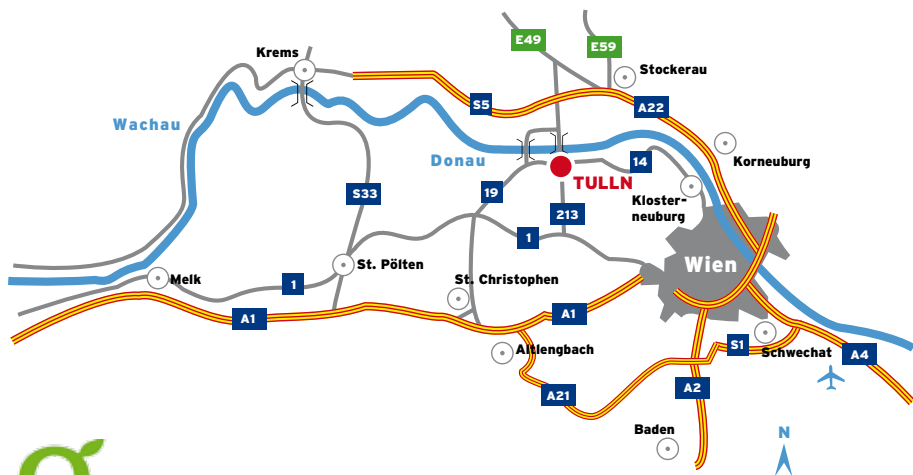


Ferienspiel

Eine **spannende Rätselralley** gibt's in den Sommerferien auf der GARTEN TULLN. Jedes Kind bekommt beim Eingang einen Rätselralley-Pass. Gemeinsam mit Leo Blüml begibt es sich auf eine **abenteuerliche Entdeckungsreise** durch DIE GARTEN TULLN. Als Belohnung bekommen die Gartendetektive für die richtig gelösten Aufgaben ein Überraschungsgeschenk an der Kassa.

Kanu fahren in den Donauauen

Auf **vier Kilometer Wasserwegen** können Sie mit dem Kanu oder dem Tretboot die **vielfältige Fauna und Flora der Tullner Au** erkunden. **Für Gruppen ist eine Vorbestellung notwendig!** Für nähere Informationen zu den Preisen und zur Buchung wenden Sie sich bitte an die Stadtgemeinde Tulln: Tel. +43 (0)2272 /690-441 oder +43 (0)664 /440 26 90 sport@tulln.at www.tulln.at/bootsverleih



Individuelle Anreise

Von Norden und Osten (z.B. aus Wien) über die A22 und S5 (Ausfahrt Tulln) und B19. Von Süden und Westen über die A1 (Ausfahrt St. Christophen) und B19.

Öffentliche Anreise

Gute Verbindungen als Bahnknotenpunkt zwischen Wien, Krems und St. Pölten. Strecke Wien-Tulln ca. eine halbe Std. Informationen unter: www.oebb.at oder unter +43(0)51717. Ein Postbus bringt Sie für einen Pauschalpreis von EUR 15,00 pro Fahrt (EUR 30,00 mit Rückfahrt) vom Bahnhof zur GARTEN TULLN. Postbusreservierung unter +43(0)2272/62560-10.



Information und Buchung

DIE GARTEN TULLN
NÖ Landesgartenschau
Planungs- und Errichtungs GmbH
A-3430 Tulln, Am Wasserpark 1

Telefon +43(0)2272 /68188
Fax +43(0)2272 /68188-88

office@diegartentulln.at
www.diegartentulln.at



Impressum

Herausgeber und Verleger: DIE GARTEN TULLN, NÖ Landesgartenschau Planungs- und Errichtungs-GmbH, A-3430 Tulln • Erscheinungsjahr: 2011 • Für Text und Inhalt verantwortlich: Bettina Buxhofer, Susanne Kropf • Layout & Grafik: Fichtinger Werbeagentur GmbH • Fotos: DIE GARTEN TULLN, Natur im Garten • Druck: NIEDERÖSTERREICHISCHES PRESSEHAUS, Druck- und Verlagsgesellschaft mbH



gedruckt nach der Richtlinie „Druckerzeugnisse“ des Österreichischen Umweltzeichens, NP DRUCK, UW-Nr. 808

